



**Eterna**



**LÍNEA OLLAS**

**SIMPLIFICANDO TUS DÍAS**

# OLLAS

## OLLA GRANDE



ART. 100 - L. RECTIFICADA



ART. 150 - L. ANTIADHERENTE

**MEDIDAS:** Alto: 110 mm. | Diámetro: 252 mm.

**CAPACIDAD:** 4 litros | 4 porciones

# OLLAS

## OLLA MEDIANA



ART. 200 - L. RECTIFICADA



ART. 250 - L. ANTIADHERENTE

**MEDIDAS:** Alto: 75 mm. | Diámetro: 252 mm.

**CAPACIDAD:** 2,5 litros | 3 porciones

# OLLAS

## OLLA SUPER



ART. 700 - L. RECTIFICADA



ART. 750 - L. ANTIADHERENTE

**MEDIDAS:** Alto: 140 mm. | Diámetro: 300 mm.

**CAPACIDAD:** 7 litros | 6 porciones



# OLLAS

## OLLA IDEAL



ART. 1200 - L. RECTIFICADA



ART. 1250 - L. ANTIADHERENTE

**MEDIDAS:** Alto: 125 mm. | Diámetro: 300 mm.

**CAPACIDAD:** 5,5 litros | 5 porciones

# DISEÑO

## CUADRADA



ART. 1500 - L. ANTIADHERENTE

**MEDIDAS:** Alto: 70 mm. | Lados: 300 mm.

**CAPACIDAD:** 4,5 litros | 6 porciones

# DISEÑO

## PAELLERA



ART. 800 - L. RECTIFICADA



ART. 850 - L. ANTIADHERENTE

**MEDIDAS:** Alto: 75 mm. | Diámetro: 340 mm.

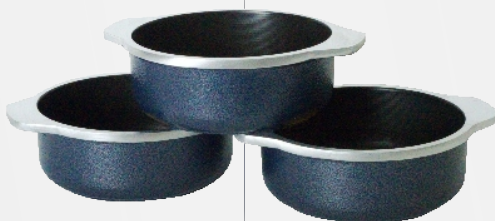
**CAPACIDAD:** 4,5 litros | 6 porciones

# DISEÑO

## CAZUELAS



ART. 400 - L. RECTIFICADA



ART. 450 - L. ANTIADHERENTE

**MEDIDAS:** Alto: 50 mm. | Diámetro: 120 mm.

**CAPACIDAD:** SET de 6 unidades | 6 porciones

# SARTENES

## SALSERA



ART. 600 - L. RECTIFICADA



ART. 650 - L. ANTIADHERENTE

**MEDIDAS:** Alto: 110 mm. | Diámetro: 200 mm.

**CAPACIDAD:** 2 litros | 3 porciones

# SARTENES

## SARTEN CHICO



ART. 900 - L. RECTIFICADA



ART. 950 - L. ANTIADHERENTE

**MEDIDAS:** Alto: 50 mm. | Diámetro: 200 mm.

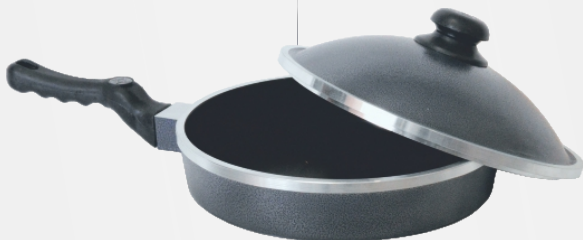
**CAPACIDAD:** 1 litros | 2 porciones

# SARTENES

## SARTEN GRANDE



ART. 300 - L. RECTIFICADA



ART. 350 - L. ANTIADHERENTE

**MEDIDAS:** Alto: 50 mm. | Diámetro: 252 mm.

**CAPACIDAD:** 1,75 litros | 4 porciones

# SARTENES

## SARTEN SUPER



ART. 1300 - L. RECTIFICADA



ART. 1350 - L. ANTIADHERENTE

**MEDIDAS:** Alto: 70 mm. | Diámetro: 300 mm.

**CAPACIDAD:** 2,5 litros | 6 porciones



# GRILLES Y BIFERAS

## BIFERA



ART. 500 - L. RECTIFICADA



ART. 550 - L. ANTIADHERENTE

**MEDIDAS:** Alto: 70 mm. | Diámetro: 300 mm.

**CAPACIDAD:** 4 porciones

# GRILLES Y BIFERAS

## GRILL SIMPLE



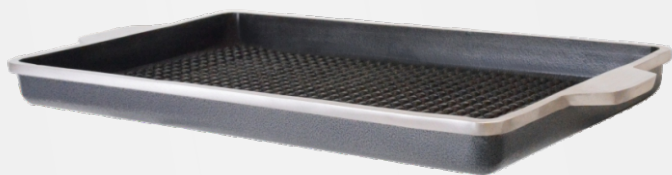
ART. 1150 - L. ANTIADHERENTE

**MEDIDAS:** Alto: 40 mm. | Lados: 290 mm.

**CAPACIDAD:** 4 porciones

# GRILLES Y BIFERAS

## GRILL DOBLE



ART. 1100 - L. ANTIADHERENTE

### MEDIDAS:

- Alto: 40 mm.
- Lados: 290 mm. x 490 mm.

**CAPACIDAD:** 8 porciones

# SET

## SET CHICO



Art. 900

Art. 600



Art. 950

Art. 650

### ESTE SET ESTA COMPUESTO POR:

#### Art. 1700

##### L. RECTIFICADA

- 1 Art.600 más
- 1 Art. 900 más
- 1 Tapa

#### Art. 1750

##### L. ANTIADHERENTE

- 1 Art.650 más
- 1 Art. 950 más
- 1 Tapa

# SET

## SET GRANDE



Art.300

Art. 100



Art. 150

Art.350

### ESTE SET ESTA COMPUESTO POR:

**Art. 1000**

L. RECTIFICADA

- 1 Art. 100 más

- 1 Art. 300 más

- 1 Tapa

**Art. 1050**

L. ANTIADHERENTE

- 1 Art. 150 más

- 1 Art. 350 más

- 1 Tapa

# SET

## SET SUPER

Art.700



Art. 1300



Art. 1350

Art.750

### ESTE SET ESTA COMPUESTO POR:

**Art. 1400**

L. RECTIFICADA

- 1 Art. 700 más
- 1 Art. 1300 más
- 1 Tapa

**Art. 1450**

L. ANTIADHERENTE

- 1 Art. 750 más
- 1 Art. 1350 más
- 1 Tapa

# SET

## SET INICIAL



### ESTE SET ESTA COMPUESTO POR:

#### **Art. 1600**

##### L. RECTIFICADA

- 1 Art. 100 más
- 1 Art. 300 más
- 1 Art. 500 más
- 2 Tapas

#### **Art. 1650**

##### L. ANTIADHERENTE

- 1 Art. 150 más
- 1 Art. 350 más
- 1 Art. 550 más
- 2 Tapas

# CONSEJOS UTILES

## ¿CÓMO PRESERVAR SUS OLLAS?

Antes de comenzar a cocinar, con una pieza rectificadas, Ud. deberá "curarla" de la siguiente forma:

- Calentar con prudencia, la pieza y tapa.
- Apagar el fuego.
- Rociar con aceite en aerosol o frotar con un trozo de grasa vacuna.
- Extender de manera homogénea con papel absorbente.
- Dejar actuar unos minutos hasta que se enfríe la pieza y tapa.
- Enjuagar con agua caliente.
- Repetir el procedimiento anterior.
- Secar bien y guardar destapada.
- Las piezas con antiadherente no requieren cura, pero si la tapa.



# CONSEJOS UTILES

## ¿CÓMO MANTENERLAS NUEVAS?

Para la parte exterior de las piezas rectificadas y antiadherentes:

- Lavar con agua jabonosa, utilizando esponja.
- Para la base, los bordes y la tapa, pulir con esponja de bronce.
- Para el interior, en las piezas rectificadas fregar con la esponja de bronce.
- Para el interior, de las piezas antiadherentes, limpiarlas con paño o esponja de fibra.
- Una vez lavadas debe secarlas y guardarlas destapadas.

# CONSEJOS UTILES

## ¿CÓMO MANTENER SIEMPRE BRILLANTE SUS PIEZAS?

Usted notará que con el tiempo pueden aparecer manchas, causadas por minerales y sales en el agua, por frituras o por el calor excesivos, que no afectan en nada el uso de las piezas.

Para volver a dejarlas como nuevas:

- Llene su pieza con agua hasta el borde y unos limónes en trozos.
- Hágala hervir unos minutos hasta que desaparezcan las manchas.
- Luego friegue con esponja de acero y algún liquido limpiador.
- Y vuelva a curarla, como si la pieza fuese nueva.

# CONSEJOS UTILES

## ¿CÓMO ELIMINAR LOS OLORES DESAGRADABLES?

El aroma a ajo, cebolla y pescado pueden eliminarse haciendo hervir una cucharada de vinagre por litro de agua, durante unos minutos. Luego enjuague, seque y guarde.



**ANTE CUALQUIER INQUIETUD CONTACTENOS.**

E-mail: [eterna.ollas@coopvgg.com.ar](mailto:eterna.ollas@coopvgg.com.ar)

Facebook: Eterna ollas.

Web: [www.ollaseterna.com.ar](http://www.ollaseterna.com.ar)